

# MONET AU HAVRE

MUMA - LE HAVRE

COMMUNIQUÉ DE PRESSE

5 JUIN  
27 SEPTEMBRE 2026

# MONNET AU HAVRE

5 JUIN  
27 SEPTEMBRE 2026



Claude Monet  
*Après la pluie*, 1868

Pastel sur papier, 17,8 x 29,5 cm,  
Denver, Denver Art Museum,  
The Esmond Bradley Martin Collection  
© Courtesy of the Denver Art Museum

Claude Monet  
*Bord de la mer à Sainte-Adresse*, 1864

Huile sur toile, 40 x 70 cm, Minneapolis  
The Minneapolis Institute of Art  
© The Minneapolis Institute of Art



À l'occasion du centenaire de la disparition de Claude Monet (Paris, 1840 – Giverny, 1926), le MuMa présente une plongée inédite dans la jeunesse du peintre à travers l'exposition « Monet au Havre ». De ses premiers carnets de dessins aux paysages maritimes et portuaires, l'exposition révèle la manière dont ces trente années décisives, passées entre Le Havre et Paris, ont façonné le regard et la technique de Monet. Dans un parcours de près d'une centaine d'œuvres et de documents en provenance de prestigieuses institutions publiques et privées mais aussi des collections des descendants de l'artiste, l'exposition offre un éclairage nouveau sur les liens du père de l'impressionnisme avec la ville du Havre.

#### Commissariat de l'exposition

Géraldine Lefebvre, directrice du MuMa  
assistée de Michaël Debris, chargé des collections du MuMa  
et de Pascal Perrin, historien de l'art.



**Claude Monet**  
*Le Jardinier de Gravelle*  
 Carnet de dessins n° 2  
 "le 5 septembre / Gravelle", 1856

Crayon noir sur papier, 20,5 x 27 cm, collection particulière © François Doury



**Claude Monet**  
*Enfant assis à la poupée*  
 Carnet de dessins n° 2  
 "D'après nature / le 9 septembre", 1856

Crayon noir sur papier, 20,5 x 27 cm, collection particulière © François Doury



## Une jeunesse havraise

L'exposition du MuMa propose une traversée à la fois sensible et approfondie des années de jeunesse de Claude Monet au Havre, de 1845 – lorsque sa famille s'installe dans la cité portuaire – à 1874, date de la première exposition impressionniste à Paris, qui coïncide avec l'exécution de sa dernière série de marines havraises. Ces trois décennies sont celles de l'éveil et de l'affirmation d'une vocation.

Né en 1840, le jeune Monet fait au Havre ses premiers pas artistiques. Il noircit ses carnets de dessins pris sur le motif, croque avec malice les notables de la ville, s'initie au paysage en compagnie d'Eugène Boudin puis de Johan Barthold Jongkind, s'imprègne de la leçon des maîtres et compose ses premières natures mortes. Partagé entre la ville de son enfance et Paris, où il rencontre les futurs impressionnistes, Monet forge peu à peu son regard et affirme son ambition.

Au Havre, il croise également les photographes, attirés par les sujets pittoresques ou par les défis techniques qu'offre une ville maritime en pleine mutation. Leurs images constituent un réservoir de motifs qui émaillent son œuvre. Des paysages sauvages de la pointe de la Hève à Sainte-Adresse, ce « bout du monde » prisé des Havrais, aux régates animant la rade, jusqu'au cœur du grand port industriel, les toiles exécutées en terre normande racontent la naissance d'un peintre et d'un regard moderne.



**Claude Monet**  
*Jardin en fleurs, à Sainte-Adresse,*  
 vers 1866

Huile sur toile, 65 x 54,5 cm, Paris, musée d'Orsay, inv. MNR 216, retrouvé en Allemagne après la Seconde Guerre mondiale et confié à la garde des musées nationaux, 1949, dépôt au musée Fabre, Montpellier © GrandPalaisRmn (musée d'Orsay) / Hervé Lewandowski

**Claude Monet**  
*Paul Eugène Lecadre,* vers 1858

Crayon noir avec rehauts de craie blanche sur papier, 20,5 x 27 cm, collection particulière © François Doury



**Claude Monet**  
*Madame Louis Joachim Gaudibert, 1868*

Huile sur toile, 216,5 x 138,5 cm,  
Paris, musée d'Orsay  
© GrandPalaisRmn (musée d'Orsay) /  
Hervé Lewandowski



**Claude Monet**  
*Vue prise à Rouelles, 1858*

Huile sur toile, 46 x 65 cm,  
Saitama (Japon), Museum of Modern Art,  
dépôt du Marunuma Art Park, Asaka  
© Marunuma Art Park, Asaka



**Eugène Boudin**  
*Paysage normand, 1854-1858*

Huile sur bois, 34 x 57,5 cm,  
Saitama (Japon), Museum of Modern Art,  
dépôt du Marunuma Art Park, Asaka  
© Marunuma Art Park, Asaka

## Ses premiers soutiens

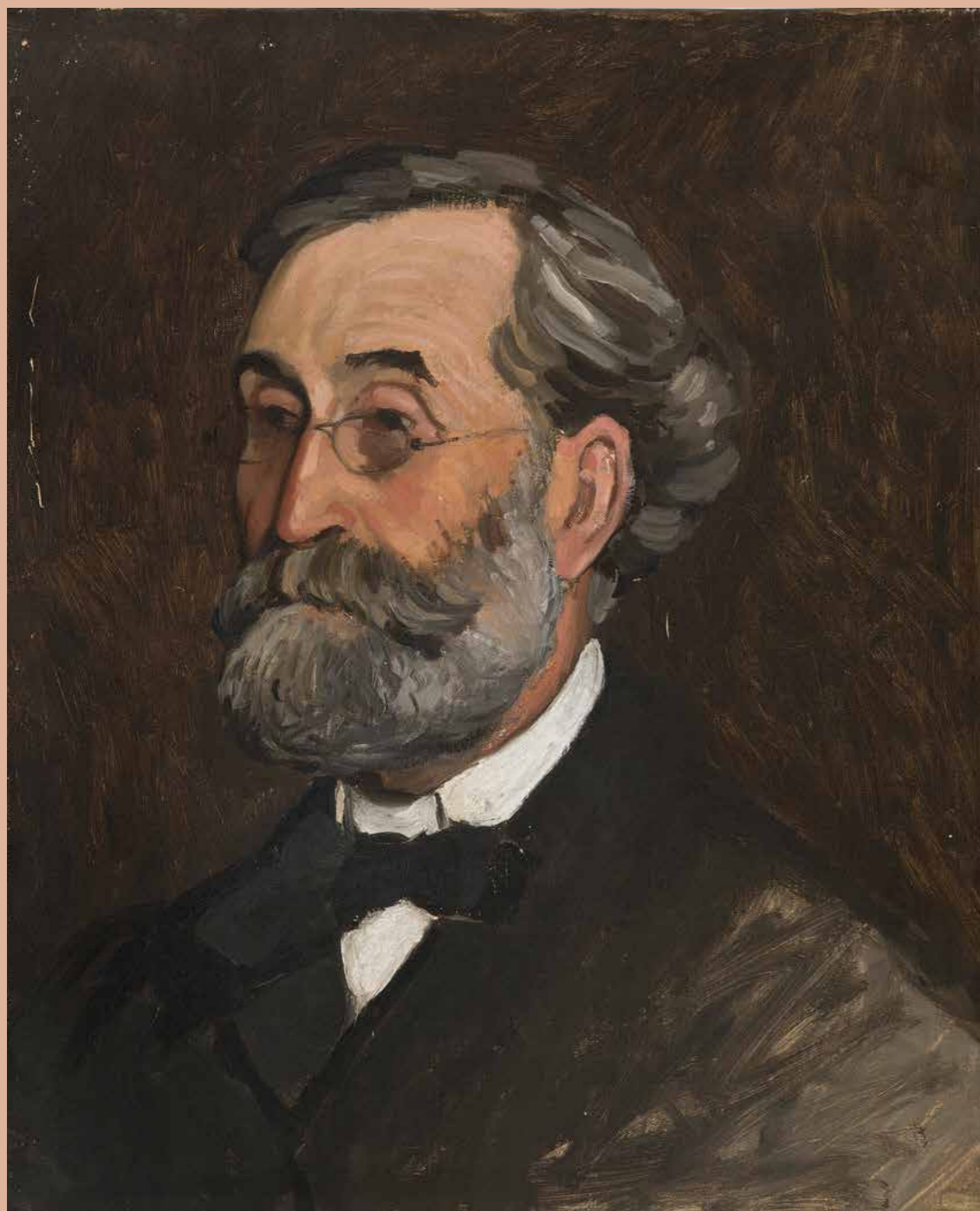
C'est encore au Havre que Monet trouve ses soutiens. Au sein même de sa famille, son frère Léon Monet l'encourage ; parmi les collectionneurs locaux, la famille Gaudibert acquiert ses premiers tableaux. Plus tard, les fondateurs du Cercle de l'Art moderne - Olivier Senn, Pieter Van der Velde et Charles-Auguste Marande deviendront des acquéreurs réguliers. Par l'entremise de ses amis Eugène Boudin et Gustave Courbet, le jeune artiste élargit encore le cercle de ses mécènes et affirme sa place sur la scène artistique.

Appuyée sur des documents inédits, l'exposition présente le milieu familial de l'artiste, la vie havraise et son influence décisive, les sources d'inspiration du jeune peintre, les conditions de sa formation, ses nombreuses caricatures, les sites qu'il choisit de représenter, l'évolution de sa technique et le rôle essentiel de ses premiers collectionneurs. Une chronologie détaillée, des cartes du territoire et des extraits de correspondance – souvent présentés pour la première fois – offrent un éclairage précieux sur la genèse d'une œuvre et sur le parcours d'un artiste appelé à transformer l'histoire de la peinture.

## LE PARCOURS DE L'EXPOSITION

L'exposition du MuMa se déploie en 10 sections selon une logique thématique et chronologique et comprend une centaine d'œuvres parmi lesquelles des peintures, des carnets de croquis de Monet, des documents d'archives et de nombreuses photographies de famille. L'exposition apportera un éclairage inédit sur la famille Monet, le milieu havrais avec ses notables caricaturés par le jeune artiste et les multiples influences artistiques :

1. Grandir au Havre
2. Les premiers carnets de dessins en 1856 et le premier tableau en 1858
3. Monet et la nature morte
4. Les caricatures, Le Havre-Paris
5. Les pastels de ciels de Monet et de Boudin
6. Gustave Le Gray et les photographes au Havre en 1856
7. Les Paysages maritimes et portuaires
8. Des mécènes au Havre
9. Le don Monet à la Ville du Havre, 1910
10. *Water Lilies #1 et #2* d' Ai Weiwei, 2022.  
Un jardin contemporain

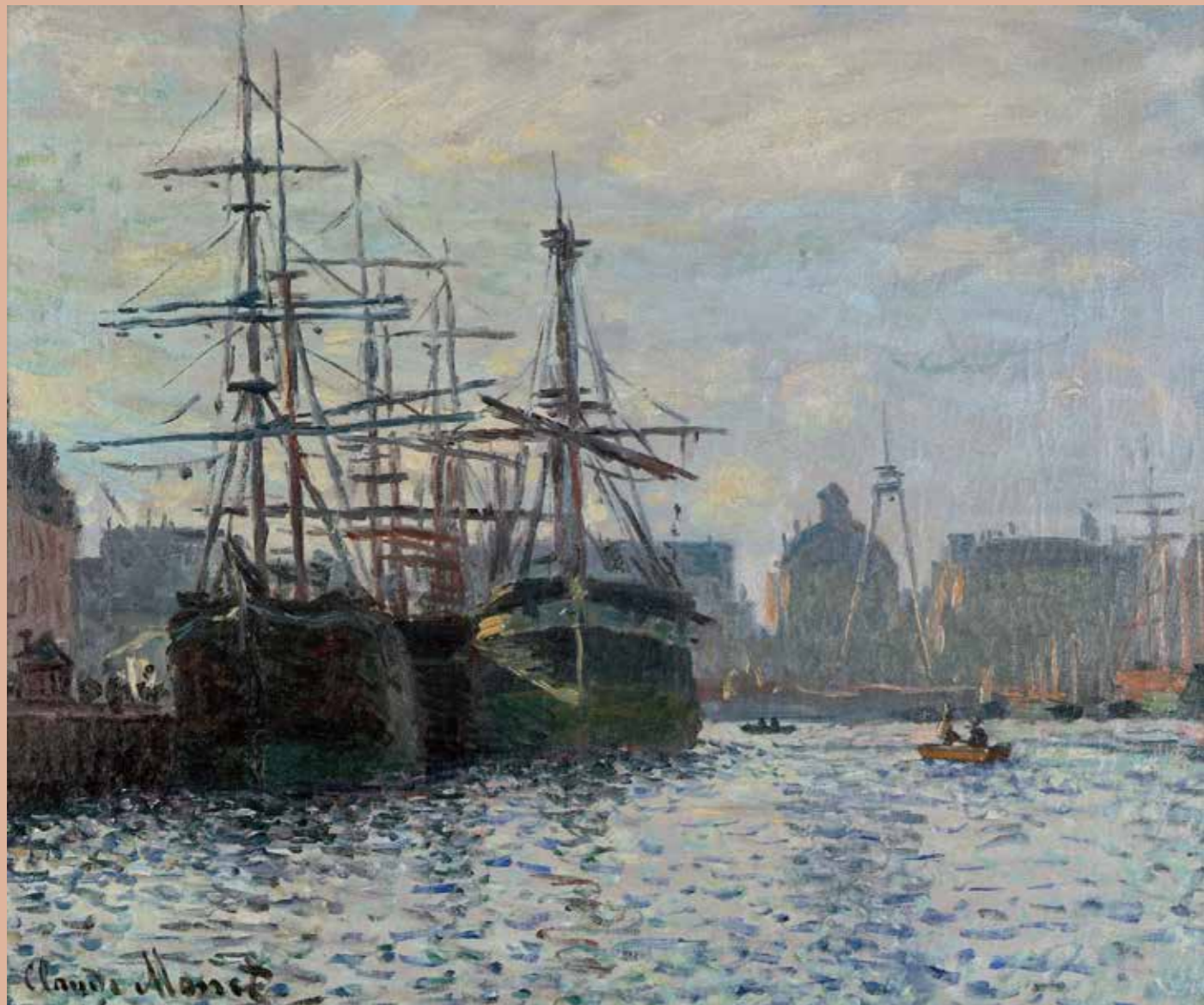


**Claude Monet**  
*Portrait d'Adolphe Monet,*  
*père de l'artiste, 1865*

Huile sur toile 46 x 38 cm,  
collection particulière © François Doury

**Claude Monet**  
*Fleurs de printemps, vers 1864*

Huile sur toile, 116,8 x 90,5 cm, Cleveland  
Museum of Art, Gift of the Hanna Fund, 1953  
© Cleveland Museum of Art



**Claude Monet**  
*Le Bassin du Commerce, Le Havre,*  
vers 1874

Huile sur toile, 37 x 45 cm, Liège, La Boverie  
© Musée des Beaux-Arts de Liège / La Boverie.

**Claude Monet**  
*Le Parlement de Londres,*  
*effet de brouillard, 1903*

Huile sur toile, 81 x 92 cm, Le Havre,  
musée d'art moderne André Malraux,  
don de l'artiste à la Ville du Havre, 1910  
© MuMa Le Havre / David Fogel

# AI WEIWEI, WATER LILIES #1 ET #2, 2022

## UN JARDIN CONTEMPORAIN

En collaboration avec le festival Normandie Impressionniste 2026, le MuMa présente pour la première fois en France deux installations de l'artiste et activiste chinois Ai Weiwei. Monumentales, longues chacune de plus de quinze mètres, ces œuvres composées de 650 000 briques de LEGO® revisitent les *Nymphéas* de Claude Monet. Durant ses années new-yorkaises, Ai Weiwei a longuement contemplé cette peinture au MoMa, s'imprégnant de ses vibrations lumineuses. De cette mémoire est née une relecture singulière, où la matière industrielle et sérielle des briques colorées se substitue à la touche impressionniste, sans en trahir l'élan méditatif. Mais ces *Water Lilies* sont aussi un geste filial. Les œuvres rendent hommage à son père, poète formé à Paris, qui avait étudié à Paris, profondément marqué par l'impressionnisme, avant d'être réduit au silence par le régime communiste à son retour en Chine.

Présentées au MuMa, ces deux œuvres monumentales ouvrent et ferment le parcours de l'exposition, dialoguant avec la toile *Nymphéas* de 1904, offerte par Monet à la Ville du Havre en 1910. Elles marquent également la première venue d'Ai Weiwei en Normandie, sur les traces de Monet, inscrivant ce face-à-face entre Orient et Occident, passé et présent, dans la terre même qui vit naître l'impressionnisme.

**NORMANDIE  
IMPRESSIONNISTE**

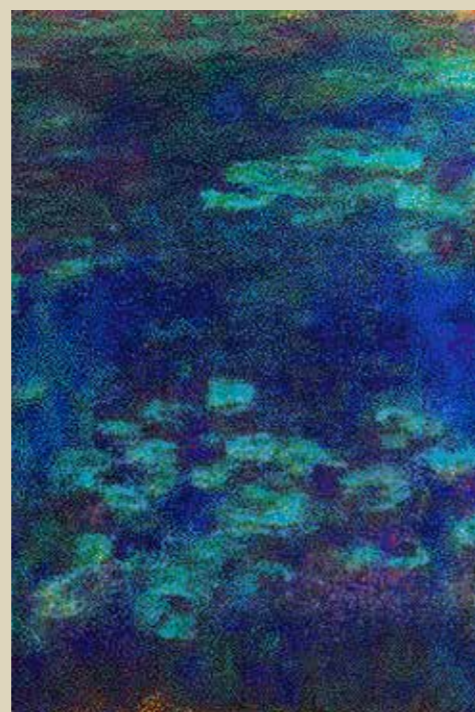
### Commissariat de l'exposition

**Géraldine Lefebvre**, directrice du MuMa  
et **Philippe Platel**, directeur du festival  
Normandie Impressionniste.



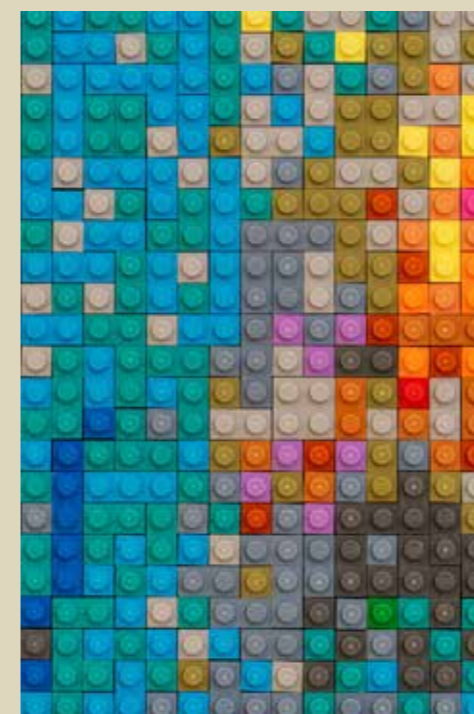
**Ai Weiwei**  
*Water Lilies # 1, 2022*

Lego, 266 x 1 520 cm, San Gimignano,  
Galleria Continua, Courtesy Ai Weiwei Studio  
and Galleria Continua  
© Ela Bialkowska, OKNO Studio



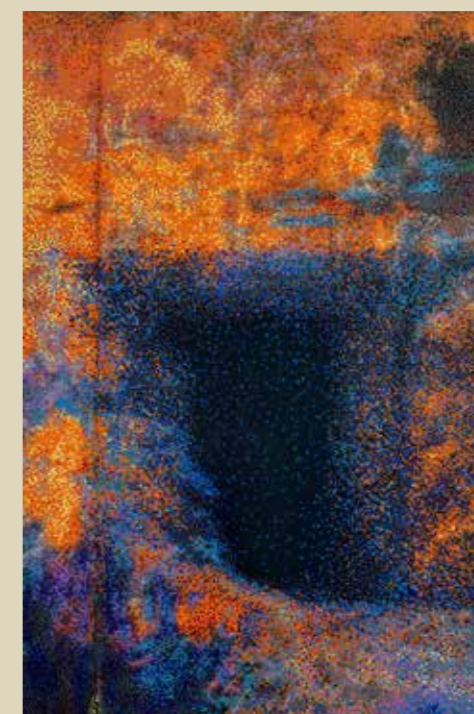
**Ai Weiwei**  
*Water Lilies # 1 (détail), 2022*

Lego, 266 X 1 520 cm, San Gimignano,  
Galleria Continua, Courtesy Ai Weiwei Studio  
and Galleria Continua  
© Ela Bialkowska, Okno Studio



**Ai Weiwei**  
*Water Lilies # 2, 2022*

Lego, 268,1 x 1 531,8 x 3 cm, Berlin,  
Neugerriemschneider  
© Ai Weiwei, Courtesy of the artist and  
Neugerriemschneider, Berlin/ Jens Ziehe, Berlin



**Ai Weiwei**  
*Water Lilies # 1 (détail), 2022*


Lego, 266 x 1 520 cm, San Gimignano,  
Galleria Continua, Courtesy Ai Weiwei Studio  
and Galleria Continua  
© Ela Bialkowska, Okno Studio

**Ai Weiwei**  
*Water Lilies # 1 (détail), 2022*

Lego, 266 X 1 520 cm, San Gimignano,  
Galleria Continua, Courtesy Ai Weiwei Studio  
and Galleria Continua  
© Ela Bialkowska, Okno Studio



L'exposition « Monet au Havre » bénéficie du soutien exceptionnel des musées d'Orsay et Marmottan Monet, pleinement associés par leurs prêts et leur apport scientifique. Elle réunit des œuvres en provenance des plus grands musées étrangers et français tels les National Gallery of Art de Londres, Edimbourg et Washington, le Minneapolis Institute of arts, les musées de Denver, Cleveland, Copenhague, Liège, le Clark Institute à Williamstown, les musées d'art de Saitama et Tochigi au Japon, tout comme les musées d'Honfleur, Giverny, Rouen et la Bibliothèque nationale de France. Les descendants de Claude Monet ont également accepté pour la première fois de prêter des œuvres inédites telles le portrait du père de l'artiste et un de ses premiers carnets de croquis.

 Musée d'Orsay

 Musée Marmottan Monet  
ACADÉMIE DES BEAUX-ARTS

 ACADÉMIE  
DES BEAUX-ARTS  
INSTITUT DE FRANCE



**Claude Monet**  
*La Plage de Sainte-Adresse, 1864*

Huile sur toile, 30 x 69 cm, Tochigi (Japon),  
Tochigi Prefectural Museum of Fine Arts  
© Tochigi Prefectural Museum of Fine Arts



**Claude Monet**  
*Coucher de soleil, vers 1868*

Pastel sur papier, 21 x 35 cm,  
collection particulière  
© 2022 Christie's Images Limited

# INFORMATIONS PRATIQUES

## CONTACTS PRESSE

### MuMa – Musée d'art moderne André Malraux

2, boulevard Clemenceau

76600 Le Havre

Tél. + 33 (0) 2 35 19 62 62

# MONET AU HAVRE

Exposition du 5 juin au 27 septembre 2026

Programmation culturelle « Autour de l'exposition »  
à retrouver sur [muma-lehavre.fr](https://www.muma-lehavre.fr)

Jours et horaires d'ouverture :

<https://www.muma-lehavre.fr/fr/pratique/informations/venir-au-musee>

Ouvert le 14 juillet, grâce au mécénat de Matmut pour les arts

Entrée libre le premier samedi du mois

Tarifs : <https://www.muma-lehavre.fr/fr/pratique/informations/venir-au-musee/tarifs>

Accessibilité : tous publics

Sur place : boutique, librairie, restaurant, café

Catalogue de l'exposition aux éditions Octopus, à paraître en juin 2026

## Contact Presse MuMa

Catherine Bertrand

+ 33 (0)2 35 19 55 91

+ 33 (0)6 07 41 77 86

[catherine.bertrand@lehavre.fr](mailto:catherine.bertrand@lehavre.fr)

[muma-lehavre.fr](https://www.muma-lehavre.fr)

## Contact Presse Nationale & Internationale

Agence Alambret

Margot Spanneut

+ 33 (0)1 48 87 70 77

[margot.s@alambret.com](mailto:margot.s@alambret.com)

[alambret.com](https://www.alambret.com)

Couverture

**Claude Monet**

*Coucher de soleil* (détail), vers 1868

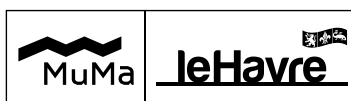
Pastel sur papier, 21 x 35 cm,  
collection particulière

© 2022 Christie's Images Limited

Design graphique Benoît Eliot / Octopus


Imprimerie de la Ville du Havre 

UN  
ÉTÉ  
AU  
HAVRE



 NORMANDIE  
IMPRESSIONNISTE

avec le soutien exceptionnel du

 Musée d'Orsay

Musée  
Marmottan  
Monet  
ACADEMIE DES BEAUX-ARTS



ACADÉMIE  
DES BEAUX-ARTS  
INSTITUT DE FRANCE

CERCLE DES  
MÉCÈNES  
DU MUMA

SG GRAND  
OUEST

SEAFRIGO

matmut  
POUR LES  
ARTS !

Le Monde Télérama'

RADIO  
CLASSIQUE

BeauxArts

LE  
QUOTIDIEN  
DE L'ART

Le Havre  
PARIS NORMANDIE