

# les Senn

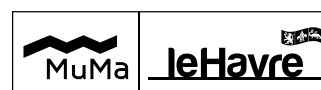
collectionneurs et mécènes



**Communiqué de presse**

16 novembre 2024  
16 février 2025

MuMa – Musée d'art moderne  
André Malraux, Le Havre



# les Senn

## collectionneurs et mécènes

16 novembre 2024  
16 février 2025

En 2004, Hélène Senn-Foulds donnait au musée du Havre la collection héritée de son grand-père, Olivier Senn. Négociant en coton, amateur fin et sensible, passionné par l'art de son temps, principalement impressionniste et post-impressionniste, Senn a constitué une vaste collection d'art moderne. Ce sont 205 œuvres parmi lesquelles des œuvres majeures de **Courbet, Delacroix, Boudin, Monet, Sisley, Pissarro, Renoir, Degas, Sérusier, Vallotton, Marquet** ou **Cross**, qui entraient alors dans les collections, hissant le MuMa parmi les premières collections impressionnistes de France. En 2009, Hélène Senn-Foulds honorait à nouveau la Ville du Havre de sa générosité en offrant la collection de son père Édouard Senn comprenant 67 œuvres dont une aquarelle de **Pablo Picasso** et une peinture magistrale de **Nicolas de Staël**. En 2014, 17 nouvelles œuvres, provenant de la collection d'Olivier Senn, rejoignaient le MuMa grâce à la générosité de son petit-fils par alliance, Pierre-Maurice Mathey.

L'exposition *Les Senn, collectionneurs et mécènes*, organisée par le MuMa du 16 novembre 2024 au 16 février 2025 entend célébrer le 20<sup>e</sup> anniversaire de cette première donation en présentant les chefs-d'œuvre conservés au MuMa en regard de nombreuses œuvres de la collection initiale d'Olivier Senn. Car, comme toute collection, celle d'Olivier Senn a vécu. Certaines œuvres ont été données, échangées ou revendues par le collectionneur ou ses descendants. Grâce aux prêts provenant de collections publiques (Centre Pompidou, musée d'Orsay ou musée des impressionnistes de Giverny notamment) et privées (dont un rare **Giorgio De Chirico, La Tour rouge**, aujourd'hui conservé à la Peggy Guggenheim Collection de Venise), l'exposition réunit certains chefs-d'œuvre de la collection originale. À la mort d'Olivier Senn en 1959, celle-ci est scindée entre ses deux enfants survivants, Alice et Édouard. Le travail mené pendant la préparation de l'exposition a permis d'identifier près de 250 nouvelles œuvres qui correspondent essentiellement

à la part héritée par sa fille Alice, mais également à des œuvres vendues ou offertes par la famille, et de découvrir de nombreux artistes aujourd'hui absents des collections du MuMa. **Henri Manguin, Diego Rivera, Paul-Alex Deschmacker** ou **Alfred Stevens** seront ainsi présentés sur les cimaises du musée.

L'exposition réunira un ensemble de près de 280 œuvres brossant un panorama de plus d'un siècle d'histoire de l'art. Le parcours nous permettra de rentrer dans l'intimité de la famille Senn et de comprendre, à travers une véritable galerie de portraits, les liens qui unissaient les familles Siegfried, Senn et Rufenacht. Des photographies anciennes donneront à voir le grand et le petit salon que les prêts obtenus permettront de reconstituer dans leur accrochage d'époque, invitant le visiteur à vivre une expérience unique et à découvrir l'intérieur d'un grand collectionneur d'art moderne. Le parcours révélera l'approche passionnante consistant à passer d'un univers privé à un espace public et proposera aux visiteurs l'expérience d'une vision qui transcende l'espace et le temps par la confrontation de peintures, de dessins et de sculptures d'époques différentes, à travers le regard de trois générations d'amateurs éclairés des XIX<sup>e</sup> et XX<sup>e</sup> siècles. Présentées pour la première fois au public, certaines œuvres issues de collections particulières américaines, marqueront un temps fort de cette exposition.

#### Commissaires

**Géraldine Lefebvre**, directrice du MuMa et docteure en histoire de l'Art,  
**Michaël Debris**, attaché de conservation au MuMa.

#### Scénographes

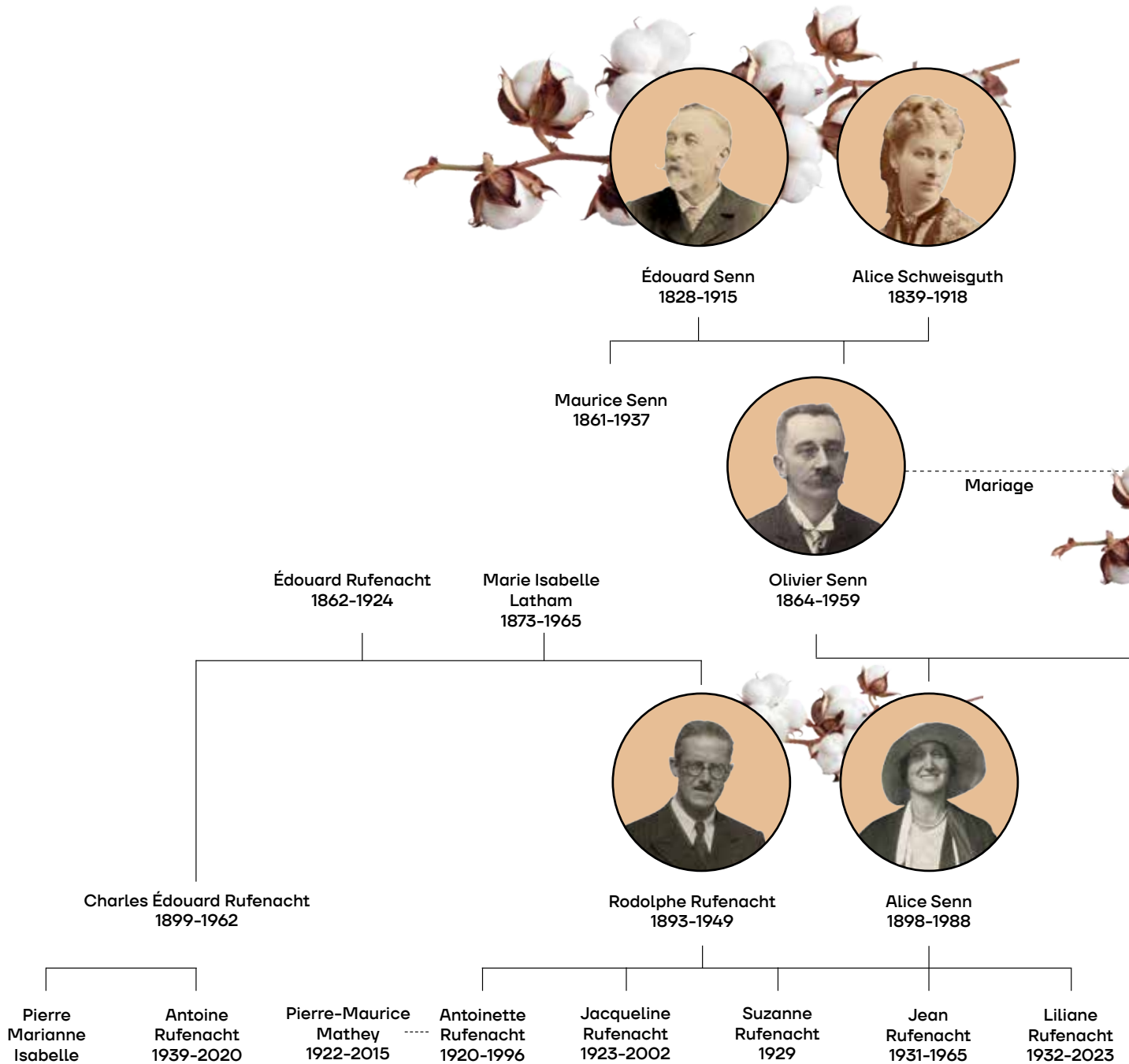
Benoît Eliot et Nils Eliot.

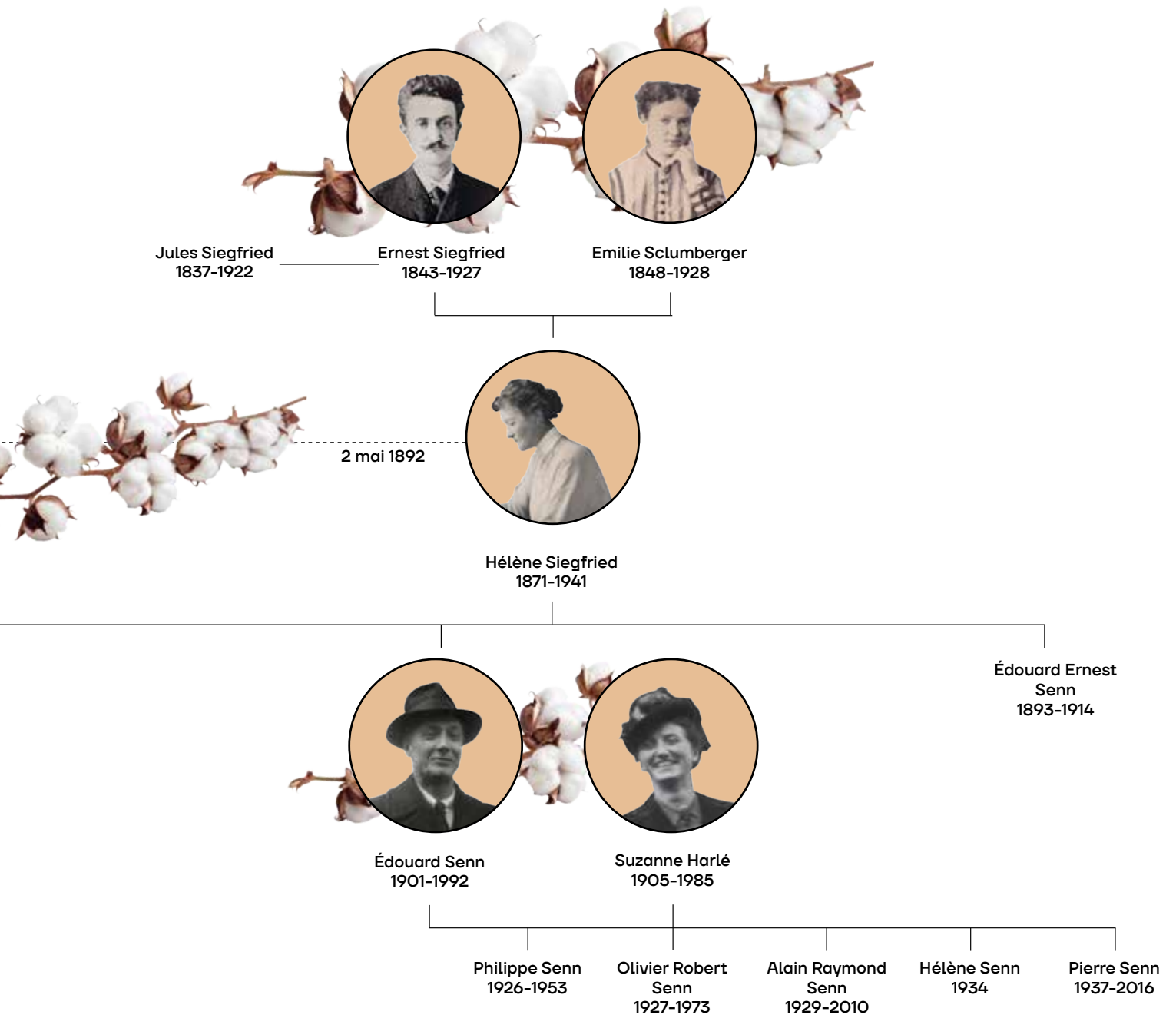


**Alfred Stevens**  
*Douloureuse certitude*, 1861

Huile sur toile, 33, 5 x 25 cm  
Collection particulière

# ARBRE GÉNÉALOGIQUE









**Claude Monet**  
*La Seine à Vétheuil*, 1878  
Huile sur toile, 50,5 x 61,5 cm  
Le Havre, MuMa  
Collection Olivier Senn  
Donation Hélène Senn-Foulds, 2004

**Anonyme**  
*Portrait d'Olivier Senn dans son  
appartement parisien avenue d'Iéna*

Photographie  
Le Havre, MuMa

Sur le mur, de haut en bas :  
Claude Monet, *La Seine à Vétheuil*  
Camille Pissarro, *La Gardeuse de vache*,  
revendue après 1936





**Anonyme**  
*La fratrie Senn, juin 1908*

Photographie, 10,8 x 7,9 cm  
Collection particulière

Ernest 15 ans, Alice 10 ans, Édouard  
7 ans



**Anonyme**  
Édouard et Suzanne Senn devant  
la résidence d'Alice et Rodolphe  
Rufenacht à New York, vers 1945

Photographie, collection particulière



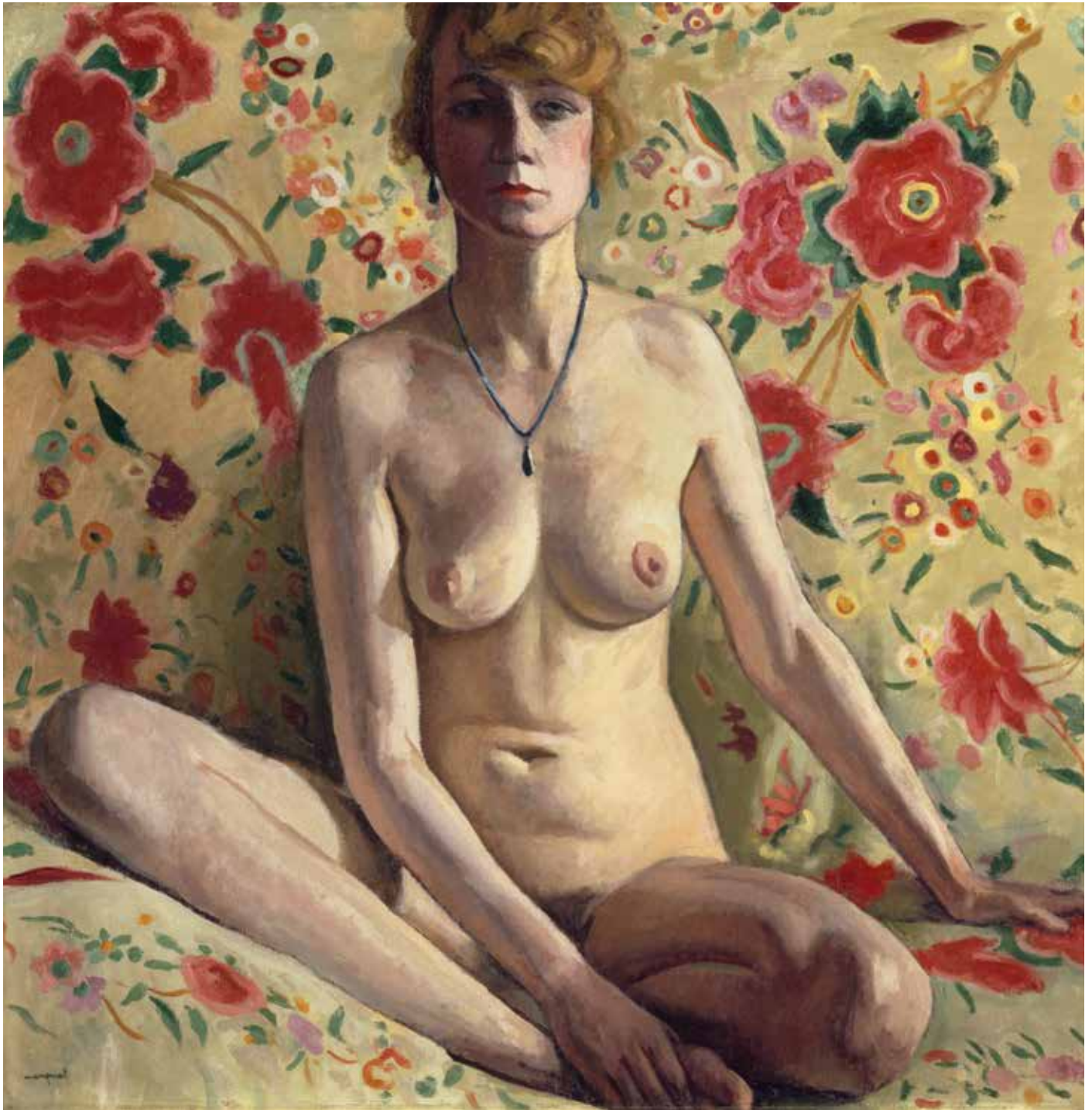
**Henri-Edmond Cross**  
Étude pour *La Plage de Baigne-Cul*,  
vers 1891-1892

Huile sur toile, 23 x 34 cm  
Collection Christophe Karvelis-Senn



**Anonyme**  
Alice Rufenacht à bord  
du paquebot *Ascania* (Liverpool),  
vers 1930

Photographie, Collection particulière



**Albert Marquet**

*La Femme blonde*, 1919

Huile sur toile, 98,5 x 98,5 cm  
Paris, Centre Pompidou, MNAM/CCI,  
don Olivier Senn, 1939



**Albert Marquet**  
*Faubourg Saint-Jean-de-Luz, 1907*

Huile sur toile, 32 x 39 cm  
Collection particulière



**Giorgio De Chirico**  
*La Tour Rouge, 1913*

Huile sur toile 73,5 x 100,5 cm  
Venise, Peggy Guggenheim collection  
© Adagp, Paris 2024



**Nicolas de Staël**

*Paysage, Antibes, 1955*

Huile sur toile, 116 x 89 cm

Le Havre, MuMa

Collection Édouard Senn

Donation Hélène Senn-Foulds, 2009

© Adagp, Paris 2024





**Geneviève Asse**  
*Sans titre, vers 1990-2000*

Huile sur toile  
Collection particulière  
© Adagp, Paris 2024

# INFORMATIONS PRATIQUES

## CONTACTS PRESSE

### MuMa – Musée d'art moderne André Malraux

2, boulevard Clemenceau

76600 Le Havre

Tél. + 33 (0) 2 35 19 62 62

# les Senn

collectionneurs et mécènes

## Exposition du 16 novembre 2024 au 16 février 2025

Programmation culturelle « Autour de l'exposition »

à retrouver sur [muma-lehavre.fr](https://muma-lehavre.fr)

Ouverture du mardi au vendredi de 11 h à 18 h,

le samedi et dimanche de 11 h à 19 h

Fermé le lundi, le 25 décembre et le 1<sup>er</sup> janvier

Entrée libre le premier samedi du mois

Tarifs: <https://www.muma-lehavre.fr/fr/pratique/informations/venir-au-musee/tarifs>

Accessibilité : tous publics

Sur place : boutique, librairie, restaurant, café

## Contact Presse MuMa

Catherine Bertrand

+ 33 (0)2 35 19 55 91

+ 33 (0)6 07 41 77 86

[catherine.bertrand@lehavre.fr](mailto:catherine.bertrand@lehavre.fr)

[muma-lehavre.fr](https://muma-lehavre.fr)

## Contact Presse Nationale & Internationale

Agence Alambret

Margot Spanneut

+ 33 (0)1 48 87 70 77

[margot.s@alambret.com](mailto:margot.s@alambret.com)

[alambret.com](https://alambret.com)

### Sur l'image de couverture

#### Giorgio De Chirico

*La Tour Rouge*, 1913

Huile sur toile, 73,5 x 100,5 cm

Venise, Peggy Guggenheim collection,  
© Adagp, Paris 2024

#### Pierre-Auguste Renoir

*Portrait de Nini Lopez*, 1876

Huile sur toile, 54 x 39 cm, Le Havre,

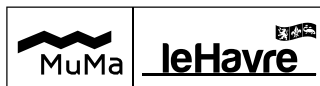
musée d'art moderne André Malraux  
Collection Olivier Senn,  
donation Hélène Senn-Foulds, 2004

#### Félix Vallotton

*Le Rayon*, 1909,

Huile sur toile, 73 x 100 cm

Collection particulière



LE FIGARO

BeauxArts

LE  
QUOTIDIEN  
DE L'ART

PARIS  
NORMANDIE

Design Graphique : Benoit Eliot • Octopus