



IMAGES SPECULAIRES

MERCREDI 24 FÉVRIER 2016 | 18 H

Dietmar Brehm
Kamera
1997, 9'

Gary Beydler
Hand held day
1974, 6'

Stephen Broomer
*Memory worked
by mirrors*
2011, 2'

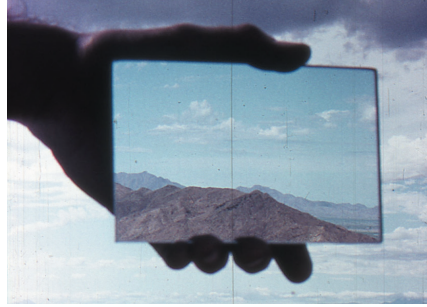
Maki Satake
Catoptric light
2010, 4'

Ben Russell
Trypps #7 (Badlands)
2010, 10'

Milena Gierke
Entgegen
1999, 3'

Christoph Girardet
& Matthias Müller
Kristall
2006, 14'30

Siegfried A. Fruhauf
Mirror mechanics
2005, 7'30



L'histoire du cinéma est jalonnée de films dans lesquels le miroir n'est pas qu'un simple élément du décor mais est investi d'une fonction narrative ou symbolique. Espace de représentation contenu dans celui de l'écran, son rôle est alors de dévoiler une autre dimension spatiale ou temporelle.

Dans une approche expérimentale du cinéma, le miroir comme dispositif réflexif est davantage utilisé dans sa dimension concrète que métaphorique et devient le sujet du film : la surface spéculaire dénonce la transparence cinématographique, la fameuse « fenêtre sur le monde » chère à André Bazin et manifeste son pouvoir d'illusion, infiniment poétique. Ce programme donnera lieu à diverses spéculations sur l'autoportrait, la mémoire, le paysage, mais aussi sur la présence de miroirs dans le cinéma hollywoodien qui révèlent un double où la mise en scène narcissique est nourrie de doutes et d'angoisse.

Gary Beydler,
Hand held day, 1974
dist. Light Cone



KAMEN - LES PIERRES

MERCREDI 16 MARS 2016 | 18 H

Florence Lazar
2014, 65'

Dans le cadre du
Mois de l'architecture
contemporaine en
Normandie.



Depuis plusieurs années, en République Serbe de Bosnie se construit un passé fabriqué de toutes pièces. Cela se traduit très concrètement par l'élévation d'églises bâties à l'image d'anciennes églises, l'exhumation de fausses ruines archéologiques et le démantèlement d'habitations pour alimenter en pierres « authentiques » la construction, à l'est du pays, d'un faux village ancien qui va devenir un site culturel et touristique.

Kamen, terme qui signifie « pierre » en bosniaque, en serbe et en croate, interroge l'état d'une société d'après-guerre, qui établit ses nouveaux fondements nationaux et religieux sur un déni et un effacement de la mémoire d'un peuple, par la réécriture et la falsification de sa propre histoire. Le film présente des témoignages de déportés de Trebinje et Visegrad, et il évoque les récents remodelages d'une partie du paysage bosniaque comme moyen de renforcer le mythe d'un héritage exclusivement serbe dans la région.

Florence Lazar,
Kamen, 2014
dist. Sister Productions



BLUES

MERCREDI 20 AVRIL 2016 | 18 H

Lucile Chaufour &
Bernhard Braunstein
Sleeping Image
2014, 27'

Blues série 1
2015, 47''

Blues série 2
2015, 42''

Avec la complicité
du Théâtre de
l'Impossible



« Kenny Burrell disait du blues qu'il est un « train lancé dans la nuit ». C'est de là dont nous sommes partis, d'un paysage désolé sous l'orage que les flashes blancs des éclairs révèlent dans la nuit. Paysage du mal-être et révélation splendide, le blues est l'ina-déquation intime qu'il faut résoudre, une exhortation à ne pas renoncer à sa vérité. Car ce qui nous intéresse ici, ce n'est pas la passivité mortifère du sentiment dépressif mais le potentiel de transformation que cet état recèle. C'est cette expérience que nous vous proposons de partager. »

Lucile Chaufour & Bernhard Braunstein

Durant une année, entre la France, la Suisse et l'Autriche, plusieurs lieux culturels accueillent le projet *Blues*. Chaque fois, une nouvelle série est élaborée avec le public et réalisée par les auteurs. Le film *Sleeping Image*, qui lui est associé, permet d'appréhender l'univers des deux auteurs et d'expérimenter cette forme particulière qui travaille sur l'inconscient, le rémanent, le fantomatique.

Lucile Chaufour &
Bernhard Braunstein,
Sleeping Image, 2014
dist. Supersonicglide

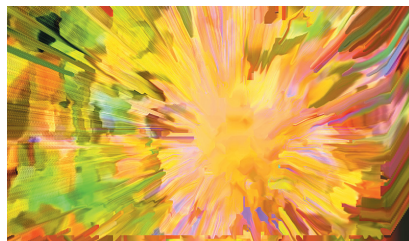


L'INTELLIGENCE DU SIGNAL

MERCREDI 18 MAI 2016 | 18 H

Rencontre avec Bidhan Jacobs,

Docteur en études cinématographiques, chargé de cours à l'Université Paris 3 Sorbonne Nouvelle, auteur d'une Thèse à paraître cette année aux Presses Universitaires du Septentrion sous le titre *Esthétique du signal*, et codirecteur avec Nicole Brenez du *Cinéma critique. De l'argentique au numérique, voies et formes de l'objection visuelle* (Presses de la Sorbonne, 2010)



Le signal est l'essence même du son et de l'image numérique : de l'information matérielle invisible à l'œil nu, codifiée et circulant à travers les technologies filmiques de l'âge du Web. Son accès, d'une importance capitale, est en mode protégé (Friedrich Kittler). D'un côté les outils numériques sont construits comme des boîtes noires au cœur desquelles le traitement du signal est soigneusement rendu opaque et inaccessible. De l'autre, les entreprises privées et les services d'intelligence des gouvernements disposent d'une puissance technologique illimitée d'interception et d'investigation des signaux pour mener leurs opérations de surveillance et de profilage à l'échelle planétaire. Récusant ce paradoxe, certains artistes tels Pierre-Yves Cruaud, HC Gilje, Paolo Gioli, Benjamin Muzzin, Jacques Perconte, Leighton Pierce, Joost Rekveld, Sadia Sadia, Jérôme Schlomoff, développent l'intelligence du signal : ils passent ainsi de son traitement régulé selon des normes audiovisuelles à son expérimentation pour en libérer les ressources plastiques inexploitées et exprimer toutes les strates de sensibilité de l'artiste.

Jacques Perconte, *Hyper Soleils*, 2015



La présence incontestée de l'image en mouvement – sous toutes ses formes – dans l'univers de l'art contemporain a conduit le MuMa à initier le projet MuMaBoX.

Avec cette sixième saison, se poursuit l'exploration de ce vaste territoire composé de formes multiples, issues d'autant de pratiques dont MuMaBoX entend montrer la richesse et la diversité.

Dans une logique de décloisonnement des genres et des supports, vidéo, cinéma expérimental, œuvres de pionniers ou de jeunes artistes de toutes provenances se côtoient dans cet espace de diffusion ouvert à tous.

Programmation : Christophe Guérin

AGENDA

- Mercredi 24 février 2016 *Images spéculaires*
- Mercredi 16 mars 2016 *Kamen*
- Mercredi 20 avril 2016 *Blues*
- Mercredi 18 mai 2016 *L'intelligence du signal*

INFOS PRATIQUES

Les projections ont lieu dans la salle de conférences du MuMa

Entrée libre dans la limite des places disponibles

2, boulevard Clemenceau / 76 600 Le Havre

Renseignements 02 35 19 62 72

contact-muma@lehavre.fr

www.muma-lehavre.fr

Programmation détaillée sur :

www.facebook.com/MuMaBoX.Le.Havre

Pour recevoir la lettre d'information électronique :

mumabox@laposte.net

Les informations contenues dans ce dépliant sont susceptibles de modification.



réalisation : L'ATELIER de communication



UNE SAISON
D'IMAGES
EN MOUVEMENT

MuMa | LE HAVRE
FÉVRIER – MAI 2016

