



Des avantages exclusifs

En devenant mécène du MUMA, votre entreprise accède à de nombreux privilèges pour vos collaborateurs et clients : visites privées, entrées gratuites et coupe-files, mise à disposition d'espaces pour vos réunions et événements, réductions... et bien entendu mention du mécénat de votre entreprise sur les supports de communication du musée pour le faire savoir.

Un cadre fiscal très incitatif

Votre participation au Cercle est déductible de l'IS ou IR pour 60 % de son montant (dans la limite unique de 0,5 % du CA annuel de l'entreprise). Les contreparties qui vous sont proposées représentent au maximum 25 % du montant du don. **Au total c'est donc 85 % de la somme versée qui vous est restituée !**



Comment adhérer ?

Un choix de quatre niveaux de participation annuelle vous est proposé :

Ami	2 000 €	soit un coût réel pour l'entreprise de 300 €
Partenaire	6 000 €	soit un coût réel pour l'entreprise de 900 €
Associé	15 000 €	soit un coût réel pour l'entreprise de 2 250 €
Fondateur	30 000 €	soit un coût réel pour l'entreprise de 4 500 €

Particuliers

Vous pouvez aussi accompagner les projets du MUMA et bénéficier d'une **réduction d'impôt égale à 66 % de votre don** (dans la limite de 20 % de votre revenu imposable).

POUR EN SAVOIR PLUS, CONTACTEZ-NOUS

Christophe Allonier au 02 35 19 48 01

christophe.allonier@ville-lehavre.fr

Laurent Boné au 02 35 19 62 63

laurent.bone@ville-lehavre.fr

Musée d'art moderne André Malraux
2, boulevard Clemenceau - 76600 Le Havre

leHavre

MuMa

leHavre

Photo de couverture : kleinfenn@france.com / graphisme : L'ATELIER de communication



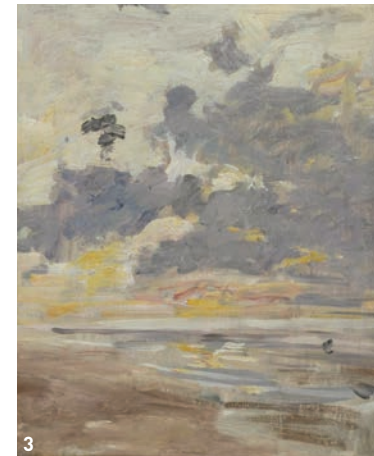
Entreprises,
associez votre image
à celle du

MuMa LE HAVRE

en rejoignant le cercle des mécènes

cercle du Musée
d'art moderne
André Malraux

Une collection prestigieuse



Grâce à de grands legs et donations, le MUMA possède un ensemble d'œuvres unique qui en fait la plus riche collection impressionniste en province.



1. Raoul Dufy, *Jeanne dans les fleurs*, 1907. Huile sur toile. Ville du Havre, musée Malraux © Florian Kleinfehn
2. Eugène Boudin, *Dame en blanc sur la plage de Trouville*, 1869, huile sur carton. Ville du Havre, musée Malraux © Florian Kleinfehn
3. Eugène Boudin, *Grand ciel*, vers 1888-1895, huile sur bois. Ville du Havre, musée Malraux © Florian Kleinfehn
4. Camille Pissarro, *L'Anse des Pilotes et le brise-lames, Le Havre, après-midi, temps ensoleillé*, 1903, huile sur toile. Ville du Havre, musée Malraux © Florian Kleinfehn
5. Auguste Renoir, *L'Excursionniste*, 1888, huile sur toile. Ville du Havre, musée Malraux © Florian Kleinfehn
6. Claude Monet, *La Seine à Vétheuil*, 1878, huile sur toile. Collection SENN, musée Malraux, Le Havre © Florian Kleinfehn
7. Alfred Sisley, *Le Loing à Saint-Mammès*, 1885, huile sur toile. Collection SENN, musée Malraux, Le Havre © Florian Kleinfehn

Un musée dynamique

La qualité de ses expositions annuelles attire les visiteurs de toute la France et de l'étranger. De constants échanges avec les institutions les plus prestigieuses ont bâti sa réputation. Les œuvres de ses collections circulent à travers le monde.



Le musée Malraux, c'est un service des publics créatif et dynamique, des concerts, des animations, de la danse, du théâtre, des ateliers destinés aux enfants, aux ados et aux adultes, mais aussi un restaurant avec vue sur mer.



Votre mécénat permettra d'accompagner le développement du **MuMa**